

MANUAL DE MONTAJE
INSTALLATION MANUAL

under other conditions (#1)

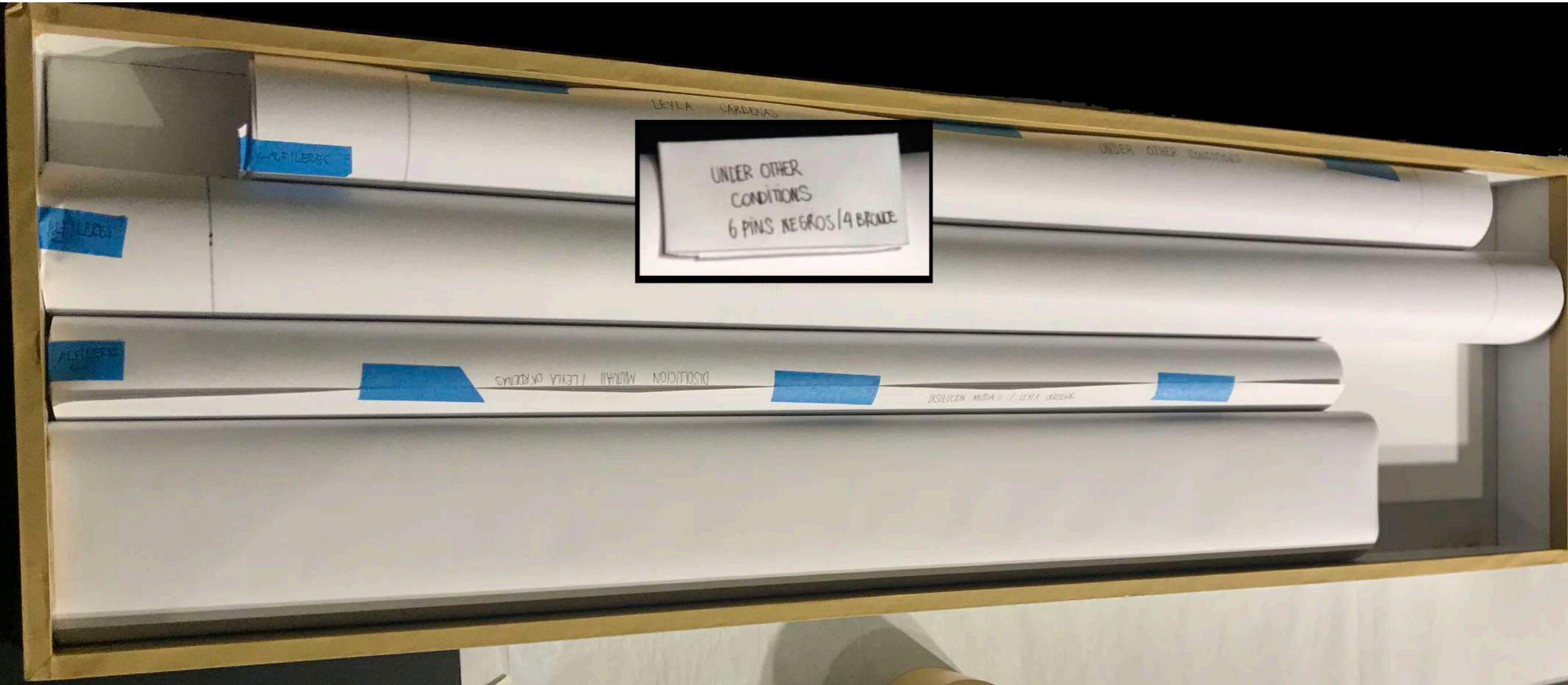
edt. 3/3

2019

sublimación sobre velo de poliéster parcialmente
destramado, bronce

119 x 69cms

PARTES: 1 rollo, sobre con 6 pins negros y 4 de bronce.





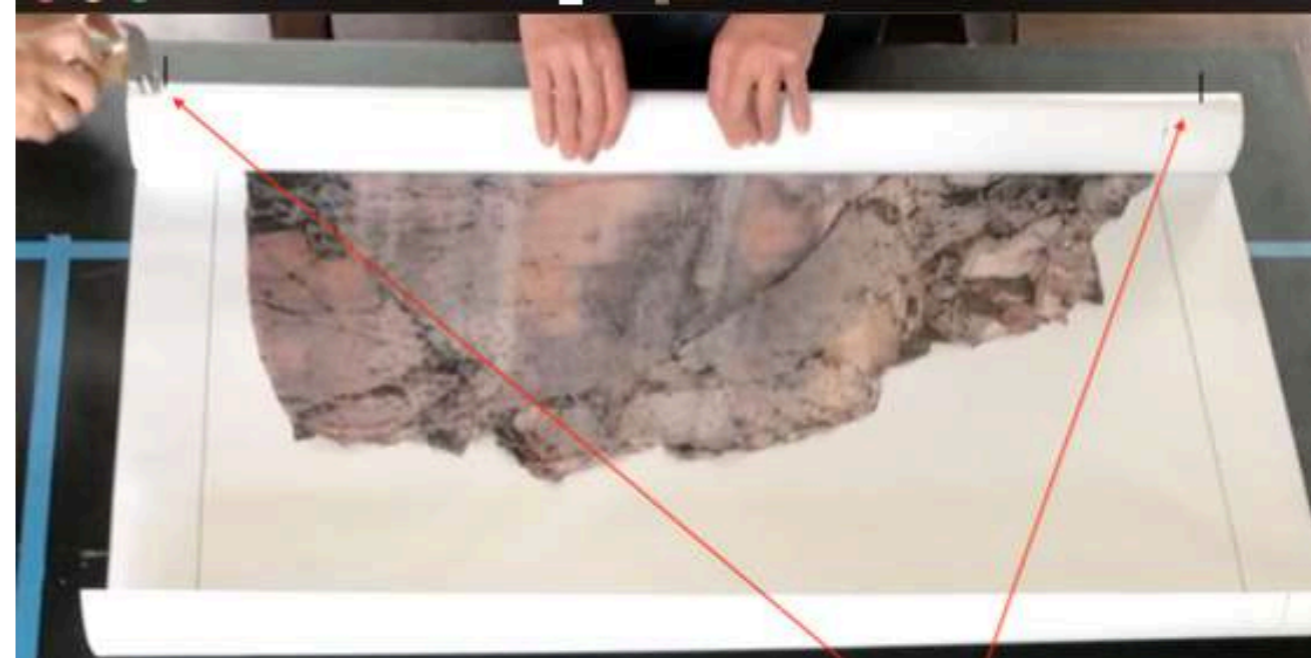
herramientas:

- nivel laser o búrbuja
- cinta azul de baja adhesión
- pinzas
- martillo
- mesa de madera-superficie larga
- lápiz
- guía de madera (en el paquete)
- alfileres y pins

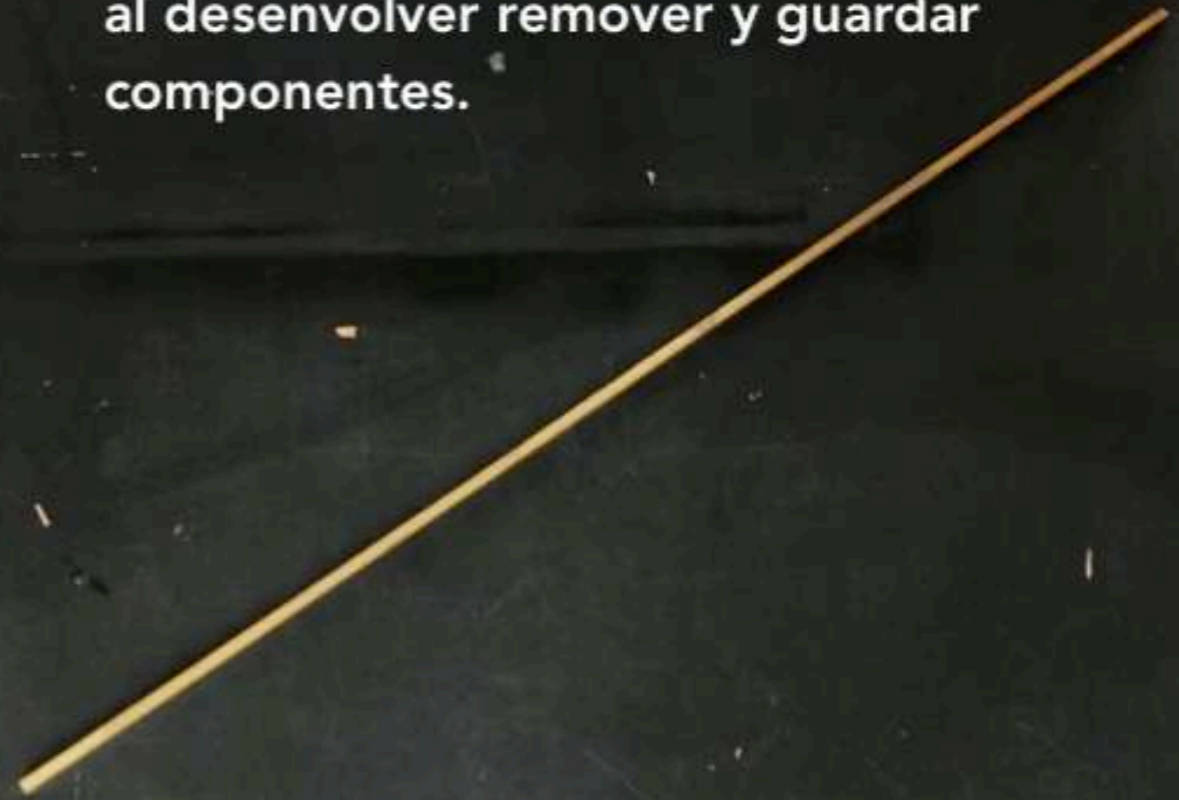
- * **si la pieza va instalada sobre el muro directamente verificar si el material es madera o placayeso.**
- * **la superficie a instalar debería estar limpia y lisa.**

- La pieza tiene dos telas que están pegadas y aseguradas por 2 barras de bronce.
- Primero encontrar el nivel horizontal en la pared para instalar la pieza de bronce de la parte de arriba primero. Idealmente usar un nivel láser.
- Las puntillas se instalan en el centro de las piezas de bronce.
- Desenvolver la pieza en una mesa, como lo muestra el video: <https://lehila.net/index.php/years/uocll/>
-



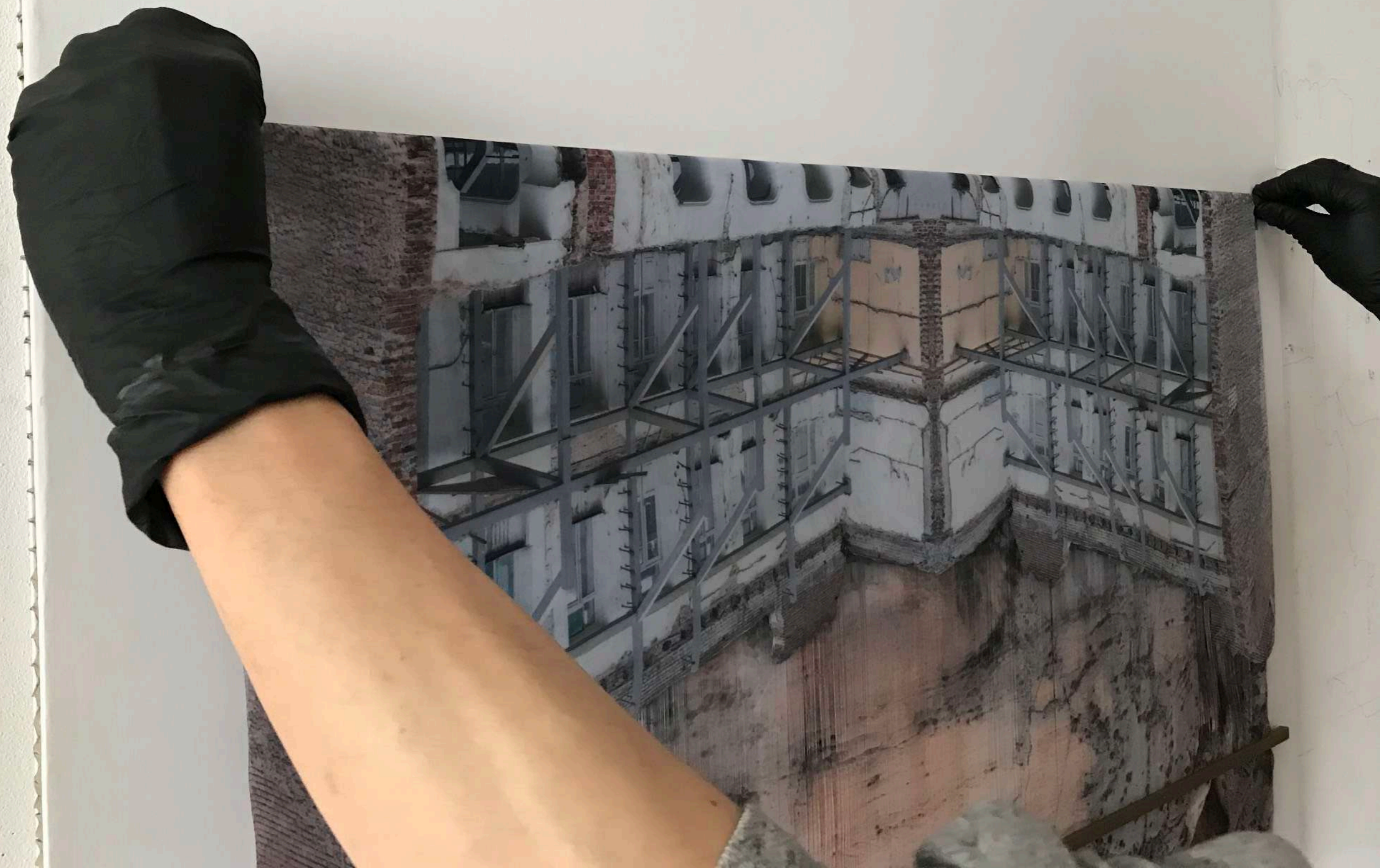


la pieza esta asegurada con 4 alfileres al desenvolver remover y guardar componentes.





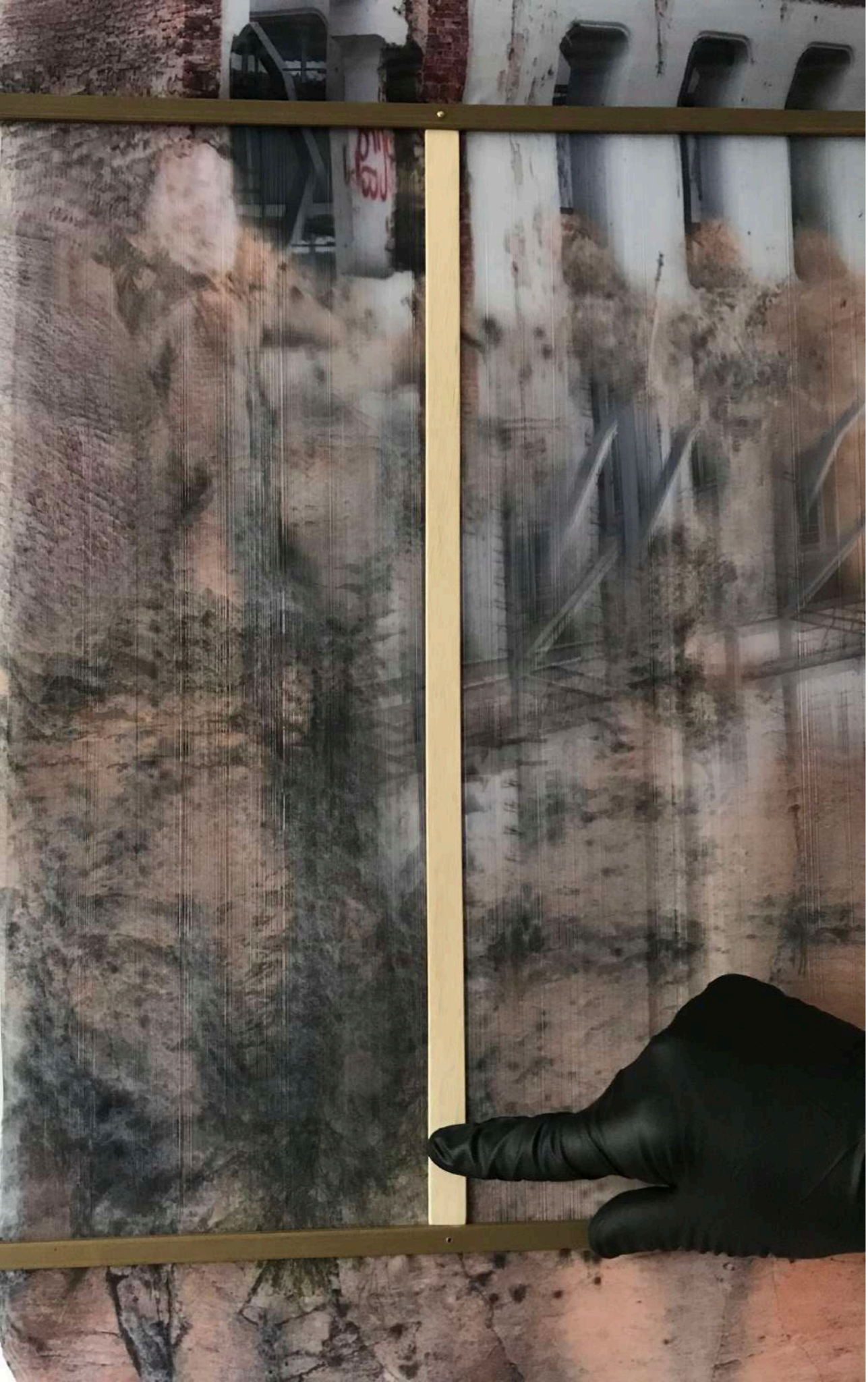
- con cinta azul pegar temporalmente la parte superior de las telas para poder instalar.
- sosteniendo las barras de bronce, traer la pieza hacia la pared donde están las marcas del nivel horizontal.
- Clavar las dos puntillas de bronce.





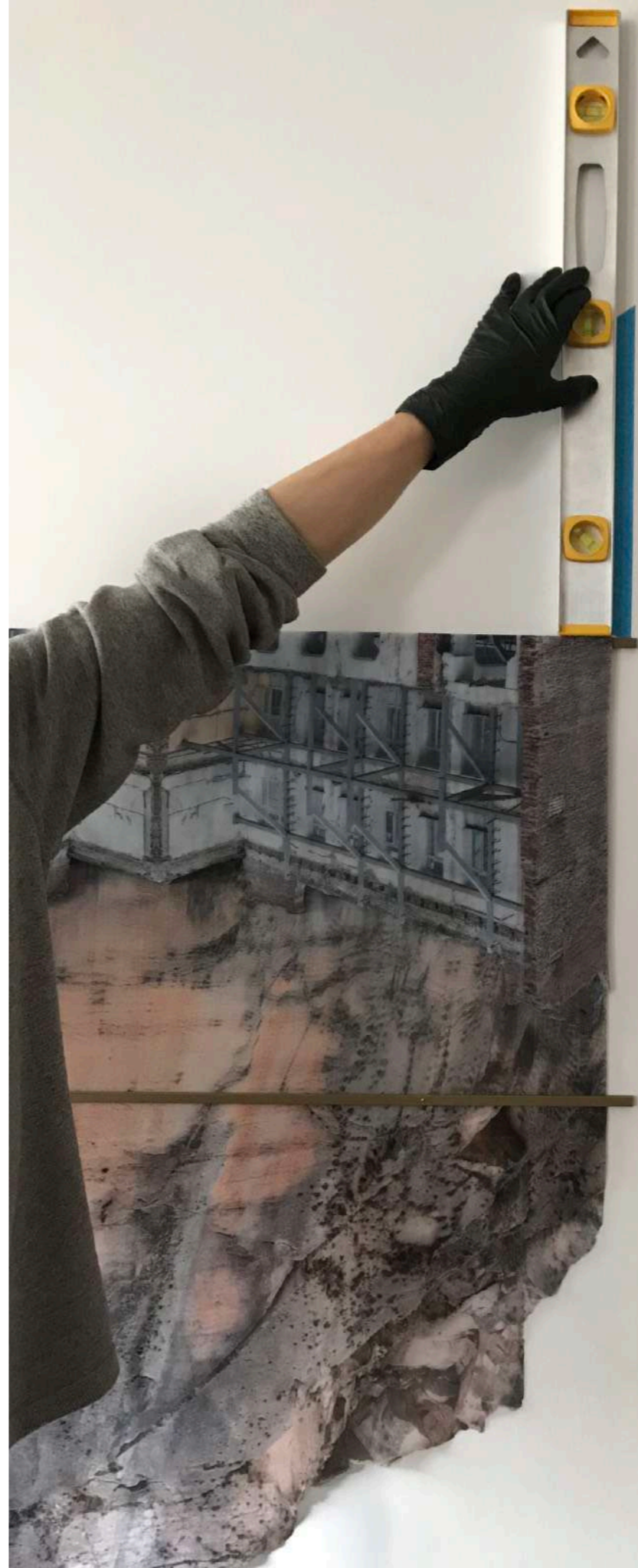


- Usar la guía de madera para asegurarse que la segunda línea queda a la altura necesaria con la tensión que los hilos requieren.

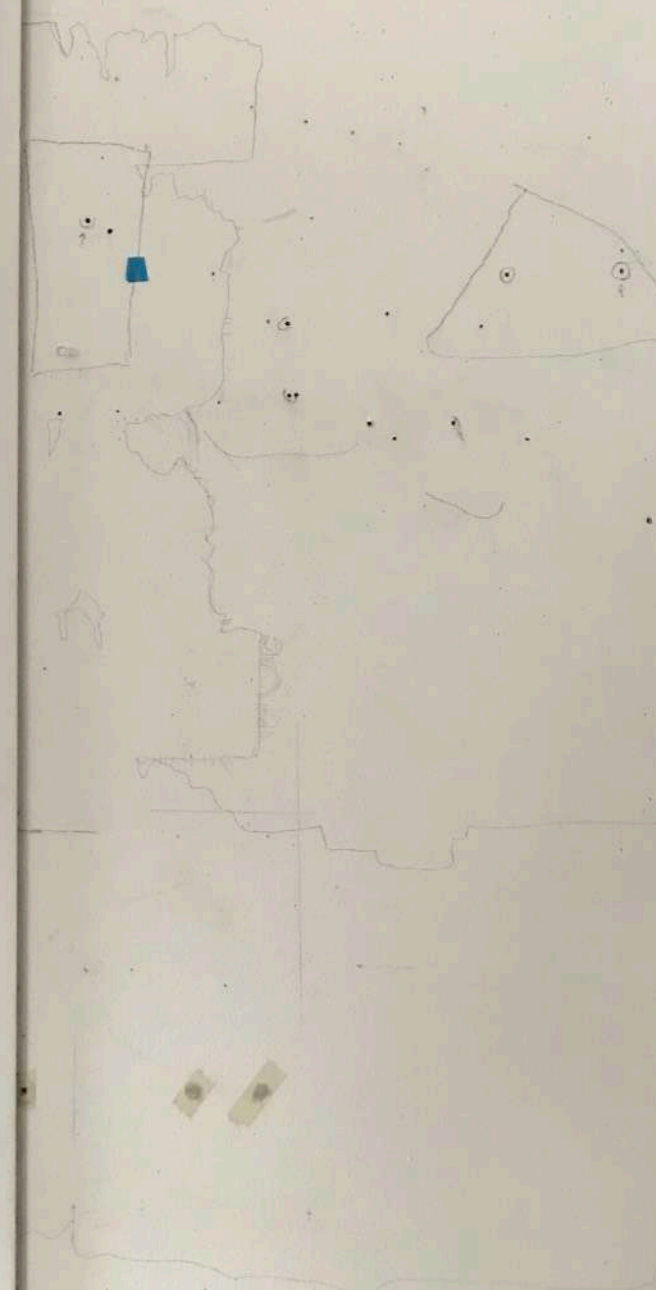


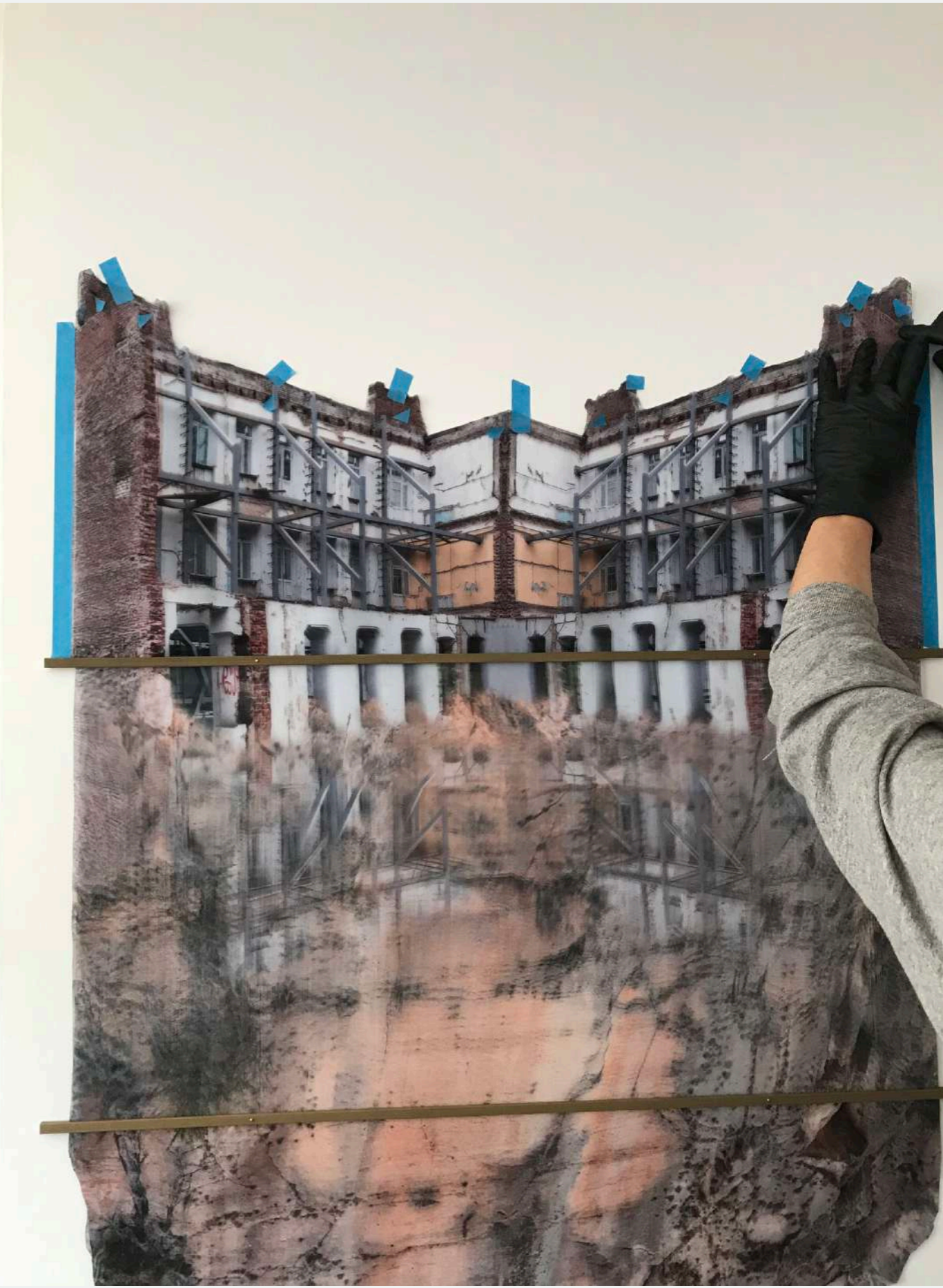


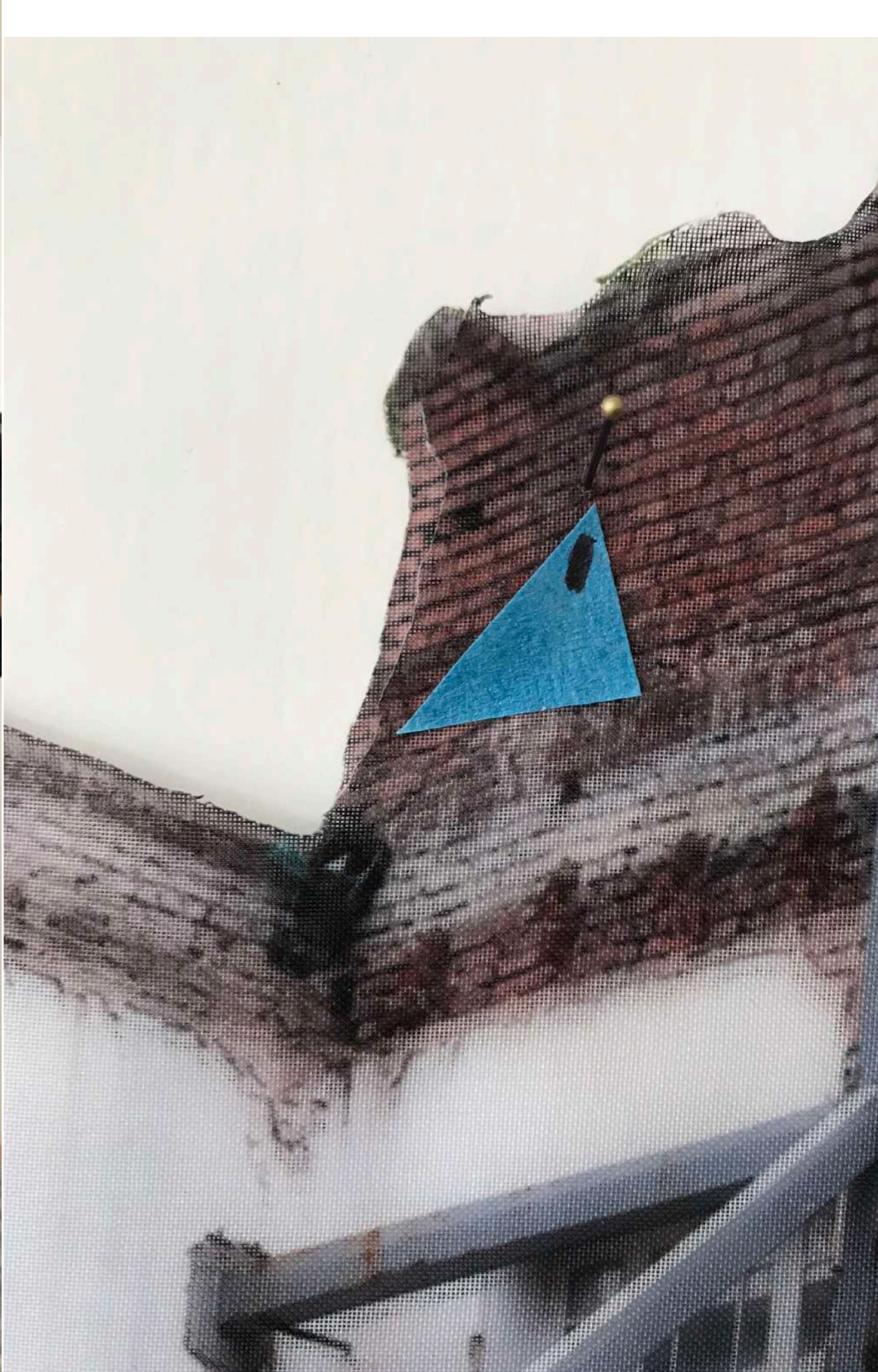
- clavar la segunda linea de puntillas

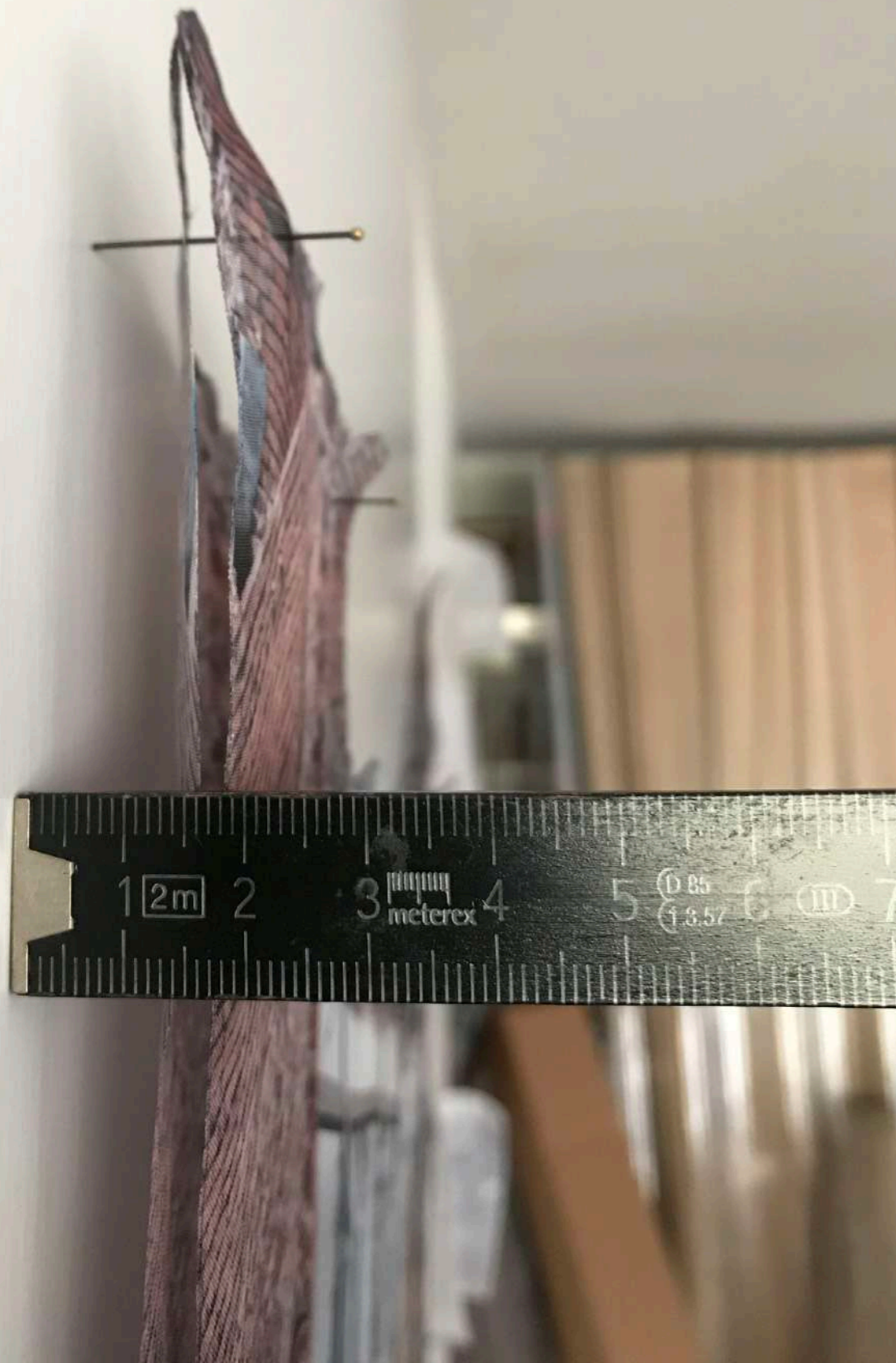


- guías en la pared para ubicar la pieza recta, +/- 90 grados con respecto al bronce.









- Retirar los triángulos de cinta azul y recordar pegar de nuevo antes de guardar la pieza.
- Alejar la tela un poco de la pared y listo!